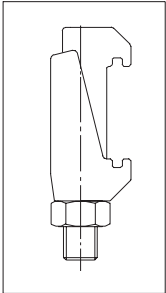


- 2 ISO-Flansche** Flansche und Bauteile, ISO-Norm DIN 28404
 - 2.1 Klammerflansch - Verbindungselemente
 - 2.2 Dichtelemente
 - 2.3 Edelstahlrohr
 - 2.4 ISO - Blindflansche - Edelstahl
 - 2.5 Flansche mit Rohransatz
 - 2.6 a ISO-Klammerflansch - Rohrverteiler - / Verbindungsstück
 - b Winkelstücke
 - c T-Stücke
 - d Kreuzstücke
 - e Meßstücke
 - 2.7 Federungskörper
 - 2.8 Vakuumschläuche
 - 2.9 Sonderverbindungen

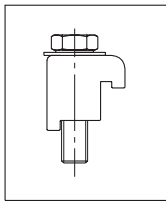
2.1 Klammerflansch - Verbindungselemente

Klammerschraube



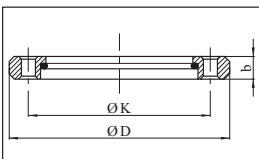
DN	63-250	320-500
L mm	60	70
d mm	M 10	M 12
Art.-Nr.:		
Stahl verzinkt:	702 011	702 012
Edelstahl:	702 021	702 022

Klammer-Pratze Edelstahl mit Schraube und Beilage



DN	63-100	160-250
Art.-Nr.:	702 001	702 002

Überwurfflansch mit Sprengring

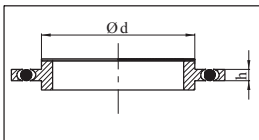


DN	63	100	160	200	250
D mm	130	165	225	285	335
K mm	110	145	200	260	310
b mm	12	12	16	16	16
Anzahl der Bohrung:	4	8	8	12	12
Für Schrauben:	M8x40	M8x40	M10x55	M10x55	M10x55
Art.-Nr.:					
Stahl verzinkt	702 100	702 101	702 102	702 103	702 104
Edelstahl	702 110	702 111	702 112	702 113	702 114
DN	320	400	500		
D mm	425	510	610		
K mm	395	480	580		
b mm	20	20	20		
Anzahl der Bohrung:	12	16	16		
Für Schrauben:	M12x70	M12x70	M10x80		
Art.-Nr.:					
Stahl verzinkt	702 105	702 106	702 107		
Edelstahl	702 115	702 116	702 117		

Sechskantschrauben, Beilagscheiben und Muttern auf Wunsch lieferbar.

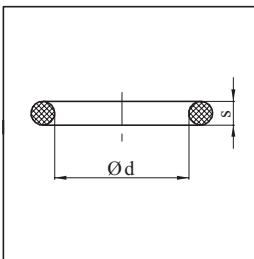
2.2 Dichtelemente

Zentrierring mit Außenring und Dichtring (O-Ring)



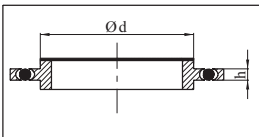
DN	63	100	160	200	250	400
d mm	70	102	153	213	261	400
h mm	3,9	3,9	3,9	3,9	3,9	5,6
Art.-Nr.:						
Edelstahl/Perbunan:	702 040	702 041	702 042	702 043	702 044	702 046
Edelstahl/Viton:	702 050	702 051	702 052	702 053	702 054	702 056
Aluminium/Perbunan:	702 060	702 061	702 062	702 063	702 064	702 066
Aluminium/Viton:	702 070	702 071	702 072	702 073	702 074	702 076

Ersatz-Dichtring (O-Ring)



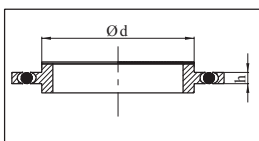
DN	63	100	160	200	250	320	400	500	630
d mm	75,6	107,2	151,8	208,9	253,4	323,57	405,26	506,86	658,88
s mm	5,33	5,33	5,33	5,33	5,33	6,99	6,99	6,99	6,99
Art.-Nr.:									
Perbun.:	702 080	702 081	702 082	702 083	702 084	702 085	702 086	702 087	702 088
Viton:	702 090	702 091	702 092	702 093	702 094	702 095	702 096	702 097	702 098

Zentrierring mit Außenring, Dichtring (O-Ring) und Filtervlies, Transparenz: 25µm



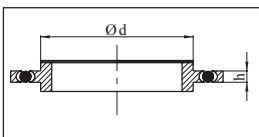
DN	63	100	160
Art.-Nr.:			
Edelstahl/Perbunan:	702 620	702 621	702 622
Edelstahl/Viton:	702 630	702 631	702 632

Zentrierring mit Außenring, Dichtring (O-Ring) mit Drahtgewebe: Maschenweite: w=0,315mm; Drahtstärke: s=0,2mm



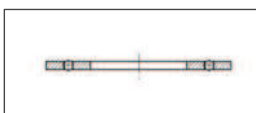
DN	63	100	160
Art.-Nr.:			
Edelstahl/Perbunan:	702 600	702 601	702 602
Edelstahl/Viton:	702 610	702 611	702 612

Zentrierring mit Außenring, Dichtring (O-Ring) und Drahtgewebe: Maschenweite: w=3,15mm; Drahtstärke: s=0,8mm



DN	63	100	160
Art.-Nr.:			
Edelstahl/Perbunan:	702 640	702 641	702 642
Edelstahl/Viton:	702 650	702 651	702 652

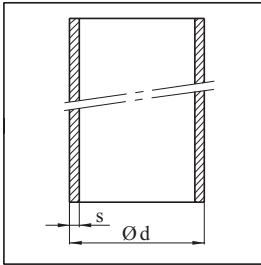
Dichtscheibe



DN	63	100	160	200	250
Art.-Nr.:					
DIN 2501					
Aluminium Viton:	702 780	702 781	702 782	702 783	702 784
ISO-F					
Edelstahl Viton:	702 7801	702 7811	702 7821	702 7831	702 7841

2.3 Edelstahlrohre

Edelstahlrohr aus Werkstoff-Nr. 1.4301/1.4541



DN	63	100	160	200	250	320	400	500	630
d mm	76,1	108	159	219	267	323,9	406,4	508	660,4
s mm	3	3	3	3	3	3	3	4	5

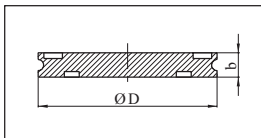
Länge in mtr nach Bestellung

Art.-Nr.: 702 140 702 141 702 142 702 143 702 144 702 145 702 146 702 147 702 148

Andere Werkstoffe auf Anfrage.

2.4 ISO-K-Blindflansche -Edelstahl-

ISO-K-Blindflansche -Edelstahl-



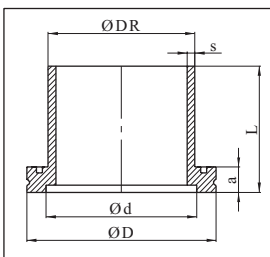
DN	63	100	160	200	250	320	400	500	630
D mm	95	130	180	240	290	370	450	550	690
b mm	12	12	12	12	12	17	17	17	22

Art.-Nr.: 702 150 702 151 702 152 702 153 702 154 702 155 702 156 702 157 702 158

Andere Werkstoffe auf Anfrage.

2.5 Flansche mit Rohransatz

ISO-Klammerflansch mit Rohransatz -Edelstahl-



DN	63	100	160	200	250	320	400	500	630
D mm	95	130	180	240	290	370	450	550	690
d mm	70	102	153	213	261	318	400	501	651
DR mm	76,1	108	159	219	267	323,9	406,4	508	660,4
a mm	12	12	12	12	12	17	17	17	22
s mm	3	3	3	3	3	3	3	4	5

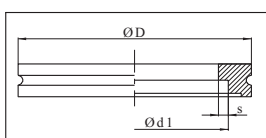
Art.-Nr.:

L=50mm 702 160 702 161 702 162

L=100mm 702 170 702 171 702 172 702 173 702 174 702 175 702 176 702 177 702 178

Andere Längen und Werkstoffe auf Anfrage.

ISO-Klammer-Anschweißflansch -Edelstahl-



DN	63	100	160	200	250	320	400	500	630
D mm	95	130	180	240	290	370	450	550	690
d mm	70	102	153	213	261	318	400	501	651
d1 mm	76,3	108,3	159,3	219,4	267,4	324,5	407	508,5	661
s mm	3	3	3	3	3	3	3	4	5

Ausführung ohne Schweißlippe wie Skizze

Art.-Nr.: 702 180 702 181 702 182 702 183 702 184 702 185 702 186 702 187 702 188

Ausführung mit Schweißlippe

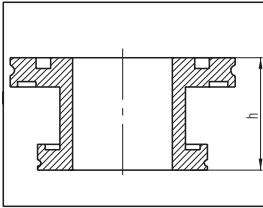
Art.-Nr.: 7021800 7021810 7021820 7021830 7021840

Andere Werkstoffe auf Anfrage.

2.6 ISO Klammerflansch - Rohrverteilerstücke

a) Verbindungsstücke

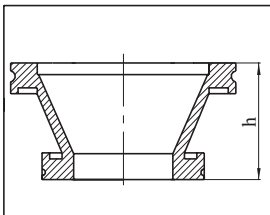
ISO-K Reduzier-Zwischenstück -Edelstahl-



DN	100/63	160/63	200/63	250/63		
h mm	50	50	50	50		
Art.-Nr.:	702 200	702 201	702 202	702 203		
DN	160/100	200/100	250/100	200/160	250/160	250/200
h mm	50	50	50	100	100	100
Art.-Nr.:	702 204	702 205	702 206	702 207	702 208	702 209

Andere Nennweiten und Kombinationen auf Anfrage.

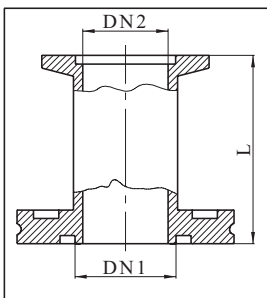
ISO-K Reduzier-Zwischenstück, konisch -Edelstahl-



DN	100/63	160/63	200/63	250/63		
Art.-Nr.:	702 210	702 211	702 212	702 213		
DN	160/100	200/100	250/100	200/160	250/160	250/200
Art.-Nr.:	702 214	702 215	702 216	702 217	702 218	702 219

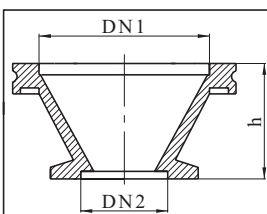
Länge und andere Kombinationen auf Anfrage.

Übergangsstück -Edelstahl-



DN1 ISO-K	63	63	63	63	100	100
DN2 KF	16	25	40	50	40	50
L mm	50	50	50	50	50	50
Art.-Nr.:	702 220	702 221	702 222	702 223	702 225	702 226

Übergangsstück, konisch -Edelstahl-

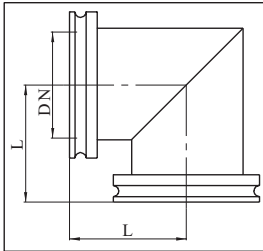


DN1 ISO-K	63	63	63	100	100
DN2 KF	25	40	50	25	40
L mm	50	50	50	50	50
Art.-Nr.:	702 231	702 232	702 233	702 234	702 235

2.6 ISO Klammerflansch - Rohrverteilerstücke

b) Winkelstücke

Klammerflansch-Rohrwinkel 90° -Edelstahl-

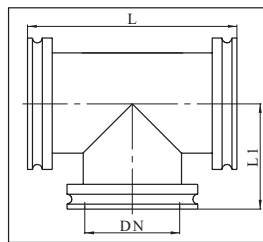


DN ISO-K	63	100	160	200	250
L mm	88	108	138	178	208
Art.-Nr.:	702 240	702 241	702 242	702 243	702 244

DN 63 und DN 100 als Rohrbogen
Andere Nennweiten und Kombinationen auf Anfrage.

c) T-Stücke

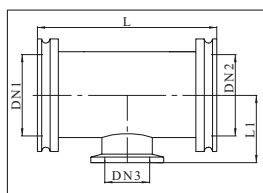
Klammerflansch-T-Stück -Edelstahl-



DN ISO-K	63	100	160	200	250
L mm	176	216	276	356	416
L1 mm	88	108	138	178	208
Art.-Nr.:	702 250	702 251	702 252	702 253	702 254

Andere Nennweiten und Kombinationen auf Anfrage.

Reduzier-T-Stück -Edelstahl-

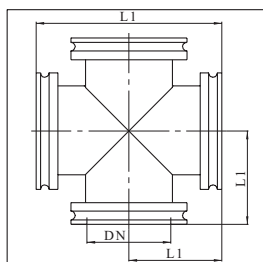


DN1 ISO-K	63	63	63	100	100	100
DN2 ISO-K	63	63	63	100	100	100
DN3 KF	16	25	40	16	25	40
L mm	176	176	176	216	216	216
L1 mm	80	80	80	100	100	100
Art.-Nr.:	702 260	702 261	702 262	702 265	702 266	702 267

Andere Nennweiten und Kombinationen auf Anfrage.

d) Kreuzstücke

Klammerflansch-Kreuzstück -Edelstahl-



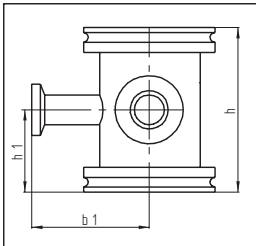
DN	63	100	160	200	250
L mm	176	216	276	356	416
L1 mm	88	108	138	178	208
Art.-Nr.:	702 280	702 281	702 282	702 283	702 284

Andere Nennweiten und Kombinationen auf Anfrage.

2.6 ISO Klammerflansch - Rohrverteilerstücke

e) Meßstücke

Klammerflansch-Abzweigstück (Meßstück) 90° -Edelstahl-



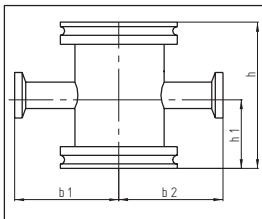
DN1	ISO-K	63	63	100	100	160	160
DN2	ISO-K	63	63	100	100	160	160
DN3	KF	40	40	40	40	40	40
DN4	KF	16	25	16	25	16	25
h mm		88	88	108	108	138	138
h1 mm		44	44	54	54	69	69
b1 mm		60	60	75	75	100	100

beide KF-Stutzen gleich lang

Art.-Nr.: 702 301 702 302 702 303 702 304 702 305 702 306

Andere Maße und Kombinationen auf Anfrage.

Klammerflansch-Abzweigstück (Meßstück) 180° -Edelstahl-



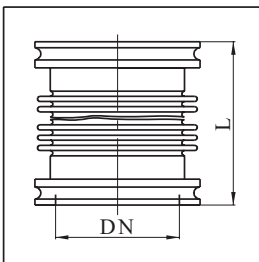
DN1	ISO-K	63	63	100	100	160	160
DN2	ISO-K	63	63	100	100	160	160
DN3	KF	40	40	40	40	40	40
DN4	KF	16	25	16	25	16	25
h mm		88	88	108	108	138	138
h1 mm		44	44	54	54	69	69
b1 mm		60	60	75	75	100	100
b2 mm		60	60	75	75	100	100

Art.-Nr.: 702 311 702 312 702 313 702 314 702 315 702 316

Andere Maße und Kombinationen auf Anfrage.

2.7 Federungskörper

Klammerflansch-Federungskörper -Edelstahl-

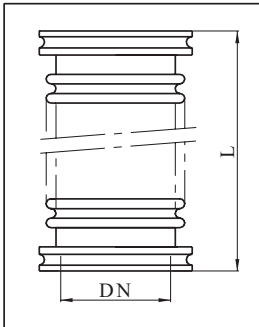


DN	63	100	160	160	200	250
L mm	127	127	140	220	220	220
Art.-Nr.:						
ungeglüht:	702 340	702 341	7023421	702 342	702 343	702 344
geglüht:	702 350	702 351	7023521	702 352	702 353	702 354

Sonderlängen möglich!

2.8 Vakuumschläuche

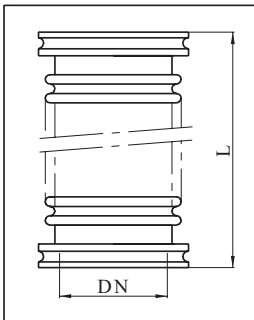
Edelstahl-Wellschlauch -Normalausführung ("N"), ungeglüht - beidseitig mit ISO-K-Flansch



DN	63	63	63	63	100	100	100	100
L mm	250	500	750	1000	250	500	750	1000
Art.-Nr.:	702 400	702 410	702 420	702 430	702 401	702 411	702 421	702 431
DN	160	160	160	160				
L mm	250	500	750	1000				
Art.-Nr.:	702 402	702 412	702 422	702 432				

Nennweiten bis max. DN 250 und Längen bis max. 3,5 m auf Anfrage

Edelstahl-Wellschlauch -Ausführung ("LS"), im Hochvakuum geglüht -beidseitig ISO-K-Flansch



DN	63	63	63	63	100	100	100	100
L mm	250	500	750	1000	250	500	750	1000
Art.-Nr.:	702 450	702 460	702 470	702 480	702 451	702 461	702 471	702 481
DN	160	160	160	160				
L mm	250	500	750	1000				
Art.-Nr.:	702 452	702 462	702 472	702 482				

2.9 Sonstiges

**Auf Wunsch fertigen wir Sonderverbindungen nach
Ihren Zeichnungen!**